



LA RÉFORME DES RETRAITES DU GOUVERNEMENT « EST BÉNÉFIQUE À LA SITUATION DES FEMMES » !

Marlène SCHIAPPA, *secrétaire d'État*, 28 janvier 2023, FranceInfo

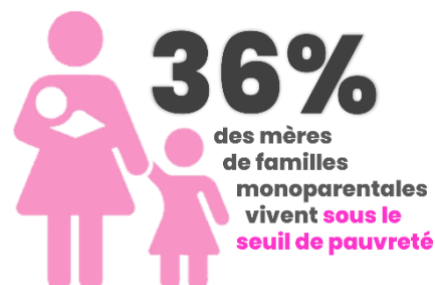
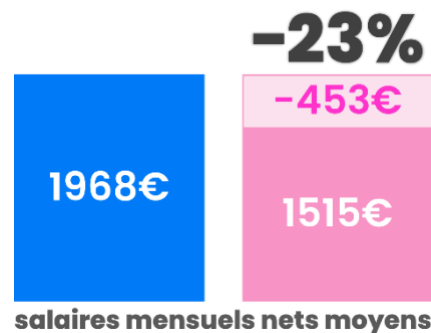
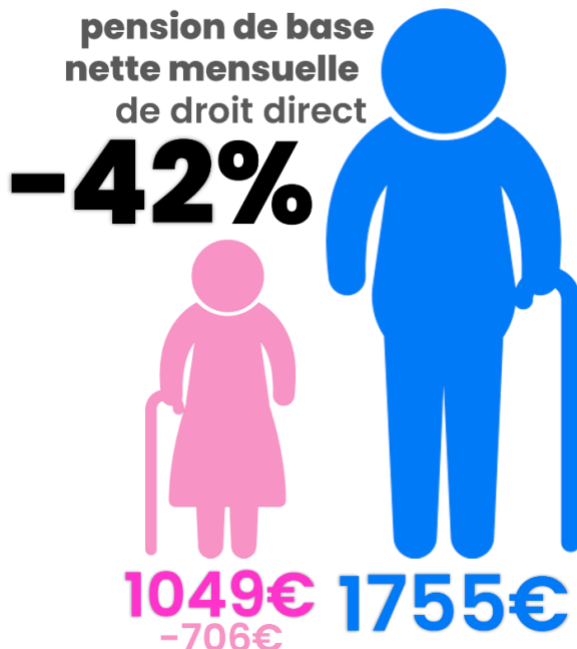
C'est factuel : **les femmes ont des carrières plus discontinues** (temps partiels volontaires ou subis, périodes de retrait professionnel pour l'éducation des enfants, ...). **Elles sont obligées de travailler plus longtemps** pour obtenir plus de trimestres cotisés et éviter la décote. Sans corriger les écarts avec les hommes, **elles seront systématiquement perdantes** (INSEE 2022) :

3,4x
plus de temps
partiel chez
les femmes

96%
des hommes
en couple
sont en
activité



81%
des femmes
en couple
sont en
activité



« LES FEMMES SONT PÉNALISÉES PAR LE REPORT DE L'ÂGE LÉGAL » !

Franck RIESTER, *ministre macroniste*, 23 janvier 2023, Public Sénat.

la **CGT** exige le **retrait du projet de retraite BORNE/MACRON** et revendique toujours **l'abrogation des contre réformes successives des retraites** avec notamment :

- l'égalité salariale femmes / hommes.
- la revalorisation du minimum vieillesse au minimum au niveau du seuil de pauvreté (56 % des allocataires sont des femmes).

Les femmes sont déjà 40% à partir en retraite avec une carrière incomplète. Elles sont encore plus nombreuses que les hommes à être sans emploi lors de leur départ en retraite et 37% des retraitées touchent même moins de 1 000€ bruts de pension.

Mécaniquement, reporter l'âge de départ en retraite est encore plus défavorable aux femmes par l'accentuation de la décote et la baisse de la pension "à taux plein".

D'ailleurs l'étude d'impact du gouvernement le reconnaît et indique que l'allongement de la durée de travail sera plus élevé pour les femmes que pour les hommes !

C'est une réforme contre les femmes.



RACHEL SILVERA

Économiste

Collectif **cgt**
Femmes Mixité

27 janvier 2023



Syndicat **CGT** du CHU de Clermont-Ferrand
GM/CMP : 51.864 / 51.865 Estaing : 50.400
L. Michel : 50.803
cgt@chu-clermontferrand.fr